

新北市樹林區
104 年度性別圖像
中華民國 104 年度



新北市樹林區公所編印



中華民國 105 年 8 月份出版

目 次

壹、人口概況.....	1-4
貳、教育程度.....	5-10
參、婚姻概況.....	11-16
肆、原住民族.....	17-18

圖目次

圖 1. 樹林區 104 年男女人口比例……	1
圖 2. 樹林區 95-104 年男女人口數……	2
圖 3. 樹林區 95-104 年男性教育程度…	7
圖 4. 樹林區 99-104 年女性教育程度…	8
圖 5. 樹林區 104 年度男女教育程度……	10
圖 6. 樹林區 104 年度男女婚姻狀況……	12
圖 7. 樹林區 104 年度男女婚姻狀況比率	12
圖 8. 樹林區 104 年度男女結婚年齡結構	14
圖 9. 樹林區 104 年度男女離婚年齡結構	16
圖 10. 新北市樹林區 95 年至 104 年原住 民人口成長情形圖……	18

表 目 次

表 1.	樹林區 104 年各里現住男女人口…	3-4
表 2.	樹林區 99-104 年男女教育程度…	6
表 3.	樹林區 104 年度男女教育程度……	9
表 4.	樹林區 104 年度男女婚姻狀況……	11
表 5.	樹林區 104 年度男女結婚年齡結構	13
表 6.	樹林區 104 年度男女離婚年齡結構	15
表 7.	新北市樹林區 95 年至 104 年原住 民人口成長情形圖……	17

壹、人口概況

104 年底本區總人口數為 18 萬 4,249 人，其中男性為 9 萬 2,082 人，女性為 9 萬 2,167 人，男性人口數略高於女性。

本區由 95 年度男性人口數高於女性，至 104 年度逐漸趨於平均。

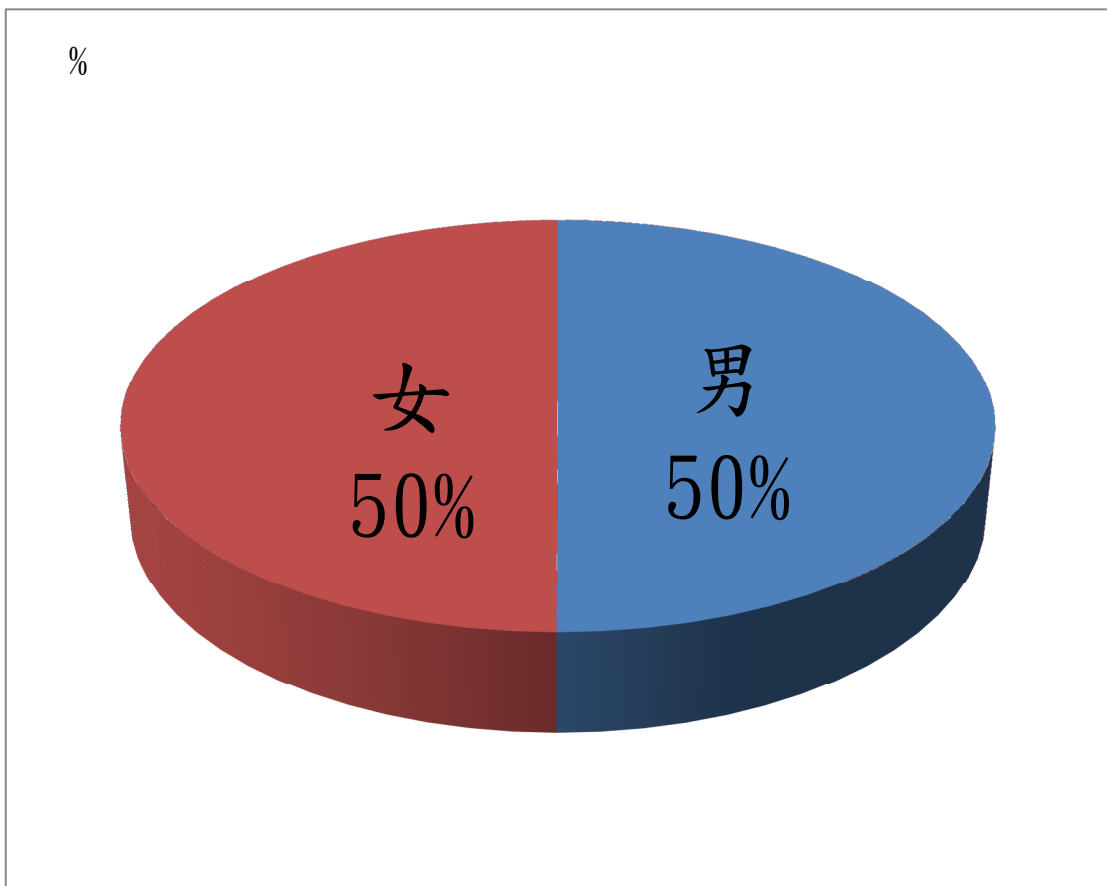


圖 1. 樹林區 104 年男女人口比例

資料來源：新北市政府民政局

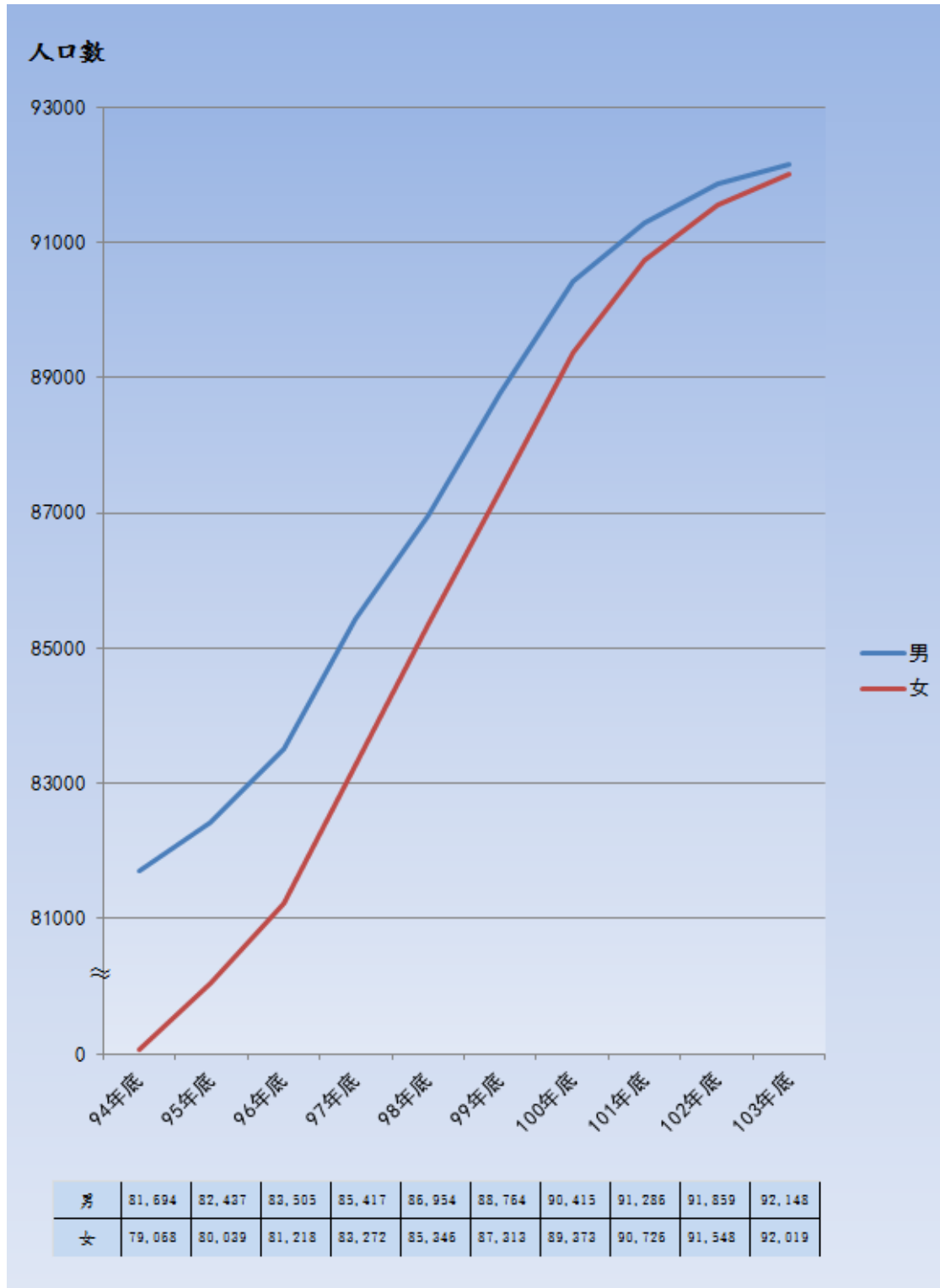


圖 2. 樹林區 95-104 年男女人口數

資料來源：新北市政府民政局

表 1. 樹林區 104 年各里現住男女人口數

區(里)	鄰數	戶數	男	女	合計
總計	1039	65432	92082	92167	184249
三多里	21	1445	2192	2165	4357
三福里	32	1528	2194	2210	4404
三興里	31	1798	2655	2527	5182
三龍里	16	759	1127	1066	2193
大同里	18	1277	1791	1918	3709
山佳里	21	1978	3127	2998	6125
中山里	25	1825	2826	2718	5544
中華里	19	1216	1702	1830	3532
太順里	16	962	1520	1448	2968
文林里	36	1909	2784	2814	5598
北園里	12	775	1254	1133	2387
光興里	21	1402	2123	2094	4217
圳民里	16	1058	1518	1425	2943
圳生里	11	597	937	856	1793
圳安里	23	1349	1913	1883	3796
圳福里	27	1589	2321	2353	4674
西園里	14	646	1056	898	1954
育英里	20	1164	1601	1667	3268
和平里	28	1416	2087	2084	4171
坡內里	15	603	940	904	1844
東山里	20	1153	1747	1675	3422

表 1. 樹林區 104 年各里現住男女人口數(續)

區(里)	鄰數	戶數	男	女	合計
東山里	20	1153	1747	1675	3422
東昇里	28	1764	2532	2601	5133
東陽里	31	2195	3250	3154	6404
東園里	14	695	1053	858	1911
金寮里	24	1521	2314	2279	4593
保安里	34	2378	3395	3409	6804
南園里	52	6255	7053	7657	14710
柑園里	37	3875	4492	4796	9288
彭厝里	40	1738	2688	2745	5433
彭福里	33	1918	2735	2767	5502
彭興里	41	2087	3120	3150	6270
樂山里	15	607	987	905	1892
潭底里	33	2041	2811	2363	5174
樹人里	21	1248	1804	1883	3687
樹北里	18	435	478	497	975
樹西里	32	2039	2722	2800	5522
樹東里	16	518	620	612	1232
樹南里	29	1555	2220	2268	4488
樹福里	20	1454	1818	1983	3801
樹德里	25	1395	1917	1993	3910
樹興里	27	1411	1983	2065	4048
獐寮里	27	1854	2675	2716	5391

資料來源：新北市政府民政局

貳、教育程度

本區 104 年度 15 歲以上人口近 5 年受國小畢業以下教育程度的男女比率都減少。而受大學以上教育程度男女比率都增加。

男性受大學以上教育由 99 年度的 14.08% 增加為 22.1%，而女性受大學以上教育的由 99 年度 12.33% 增加為 21.61%。



表 2. 樹林區 99-104 年男女教育程度

		99 年底	100 年底	101 年底	102 年底	103 年底	104 年底
大學畢業以上	男	14.08%	15.73%	16.75%	17.68%	21.27%	22.10%
	女	12.33%	13.87%	14.83%	15.44%	20.74%	21.61%
專科畢業	男	12.91%	12.89%	12.90%	12.85%	10.41%	17.79%
	女	9.71%	9.98%	10.13%	10.27%	9.96%	16.57%
高中畢業	男	32.25%	32.08%	32.02%	31.95%	34.90%	27.76%
	女	30.48%	30.30%	30.12%	30.20%	32.58%	26.43%
國中畢業	男	22.90%	22.40%	22.10%	21.85%	22.95%	22.12%
	女	21.39%	20.88%	20.74%	20.42%	20.68%	19.69%
國小畢業以下	男	17.86%	16.90%	16.22%	15.67%	10.47%	10.23%
	女	26.09%	24.97%	24.19%	23.66%	16.03%	15.69%

資料來源：新北市政府民政局

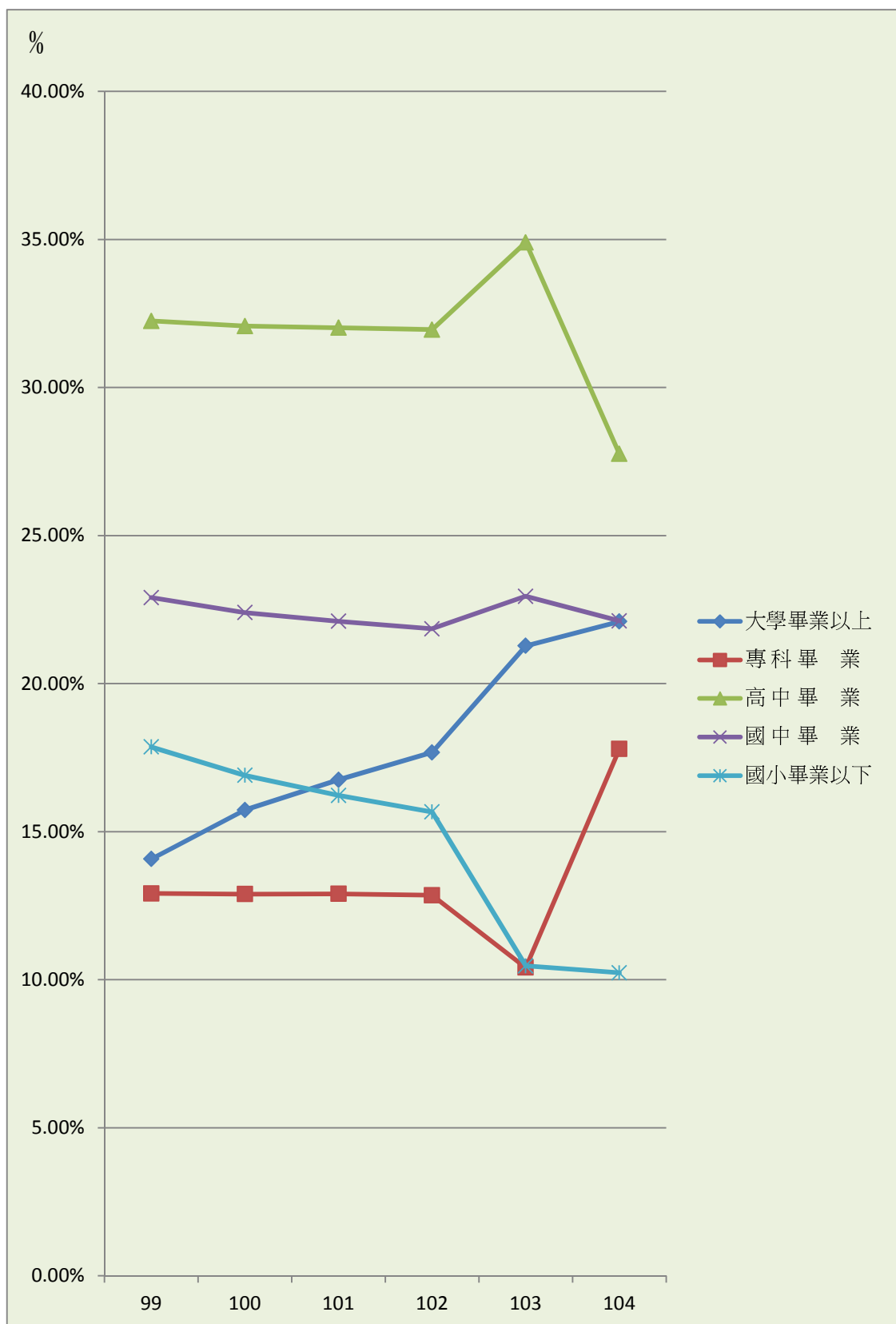


圖 3. 樹林區 99-104 年男性教育程度

資料來源：新北市政府民政局

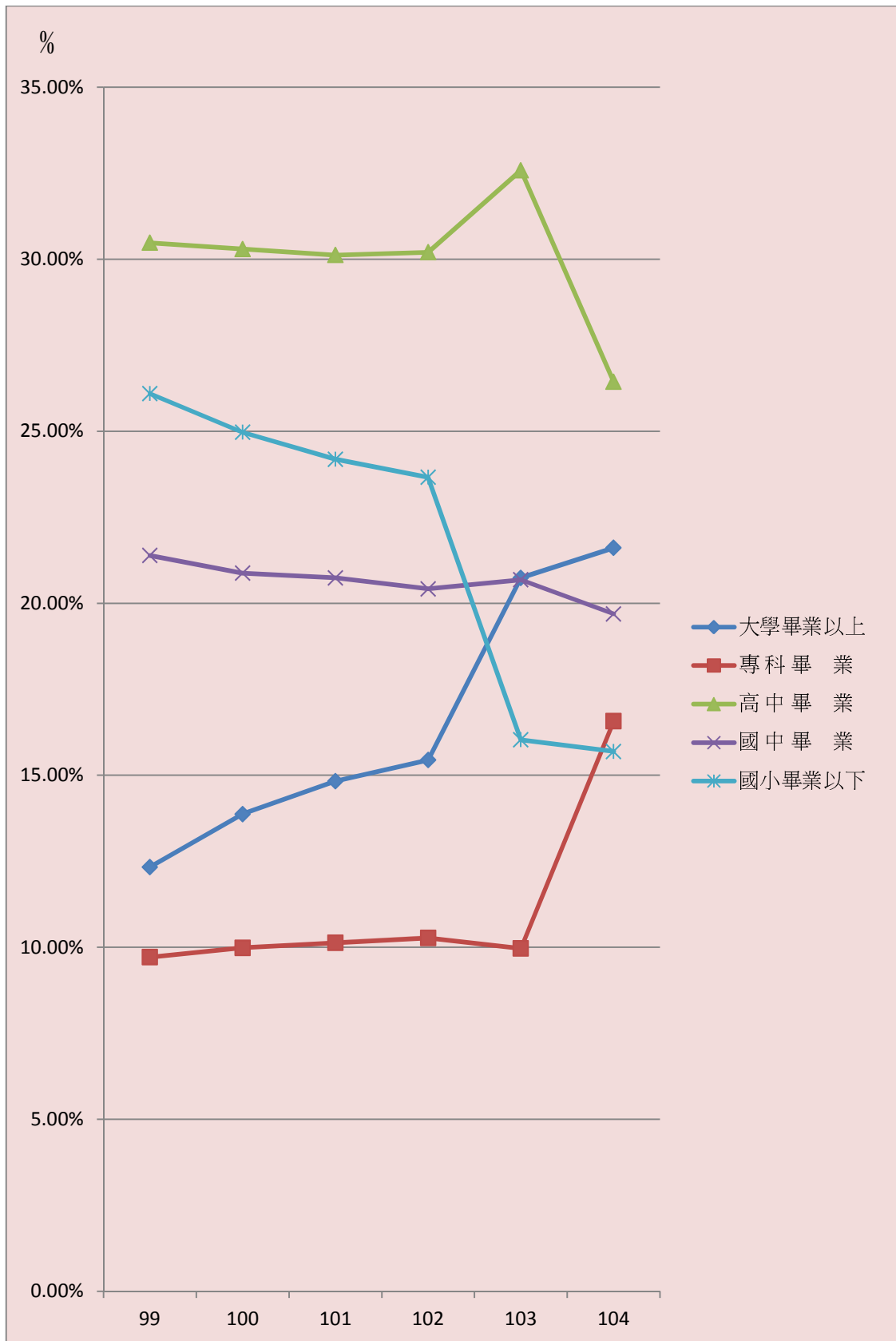


圖 4. 樹林區 99-104 年女性教育程度

資料來源：新北市政府民政局

本區 104 年度 15 歲以上人口男女均以高中畢業人數最多，男性為 21,615 人，女性為 20,944 人。其次為國中畢業。

受過教育人口數為 155,781 人，占 15 歲以上人口數 99.15%。其中男性受過教育比率為 99.76%，女性為 98.56%。

表 3. 樹林區 104 年度男女教育程度

	總計	博士 畢業	碩士 畢業	大學 畢業	專科 畢業	高中 畢業	國中 畢業	國小畢 業以下	自修	不識 字
總 計	157,109	329	5,699	28,302	26,989	42,559	32,828	19,075	328	1,000
男	77,876	247	3,620	13,341	13,857	21,615	17,226	7,782	81	107
女	79,233	82	2,079	14,961	13,132	20,944	15,602	11,293	247	893

資料來源：新北市政府民政局

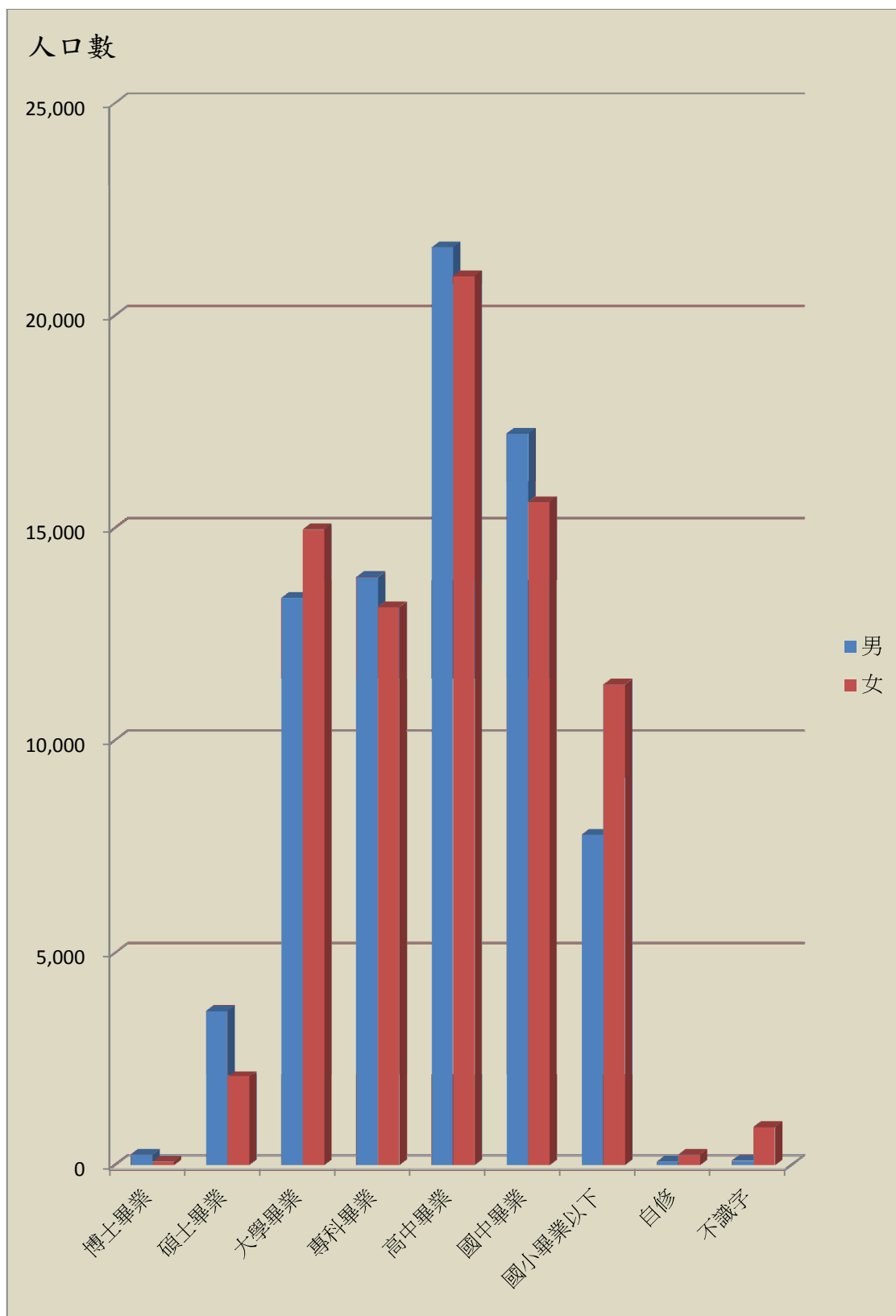


圖 5. 樹林區 104 年度男女教育程度

資料來源：新北市政府民政局

參、婚姻概況

一、婚姻狀況

本區 104 年度 15 歲以上人口婚姻狀況，男女性均以有偶人數所占比率最多。男性有偶人數共 39,160 人，占 15 歲以上男性人口數 50.29%。女性有偶人數 40,223 人，占 15 歲以上女性人口數 50.77%。

表 4. 樹林區 104 年度男女婚姻狀況

	總計	未婚	有偶	離婚	喪偶
總計	157,109	57,070	79,383	13,276	7,380
男	77,876	31,261	39,160	6,130	1,325
女	79,233	25,809	40,223	7,146	6,055

資料來源：新北市政府民政局

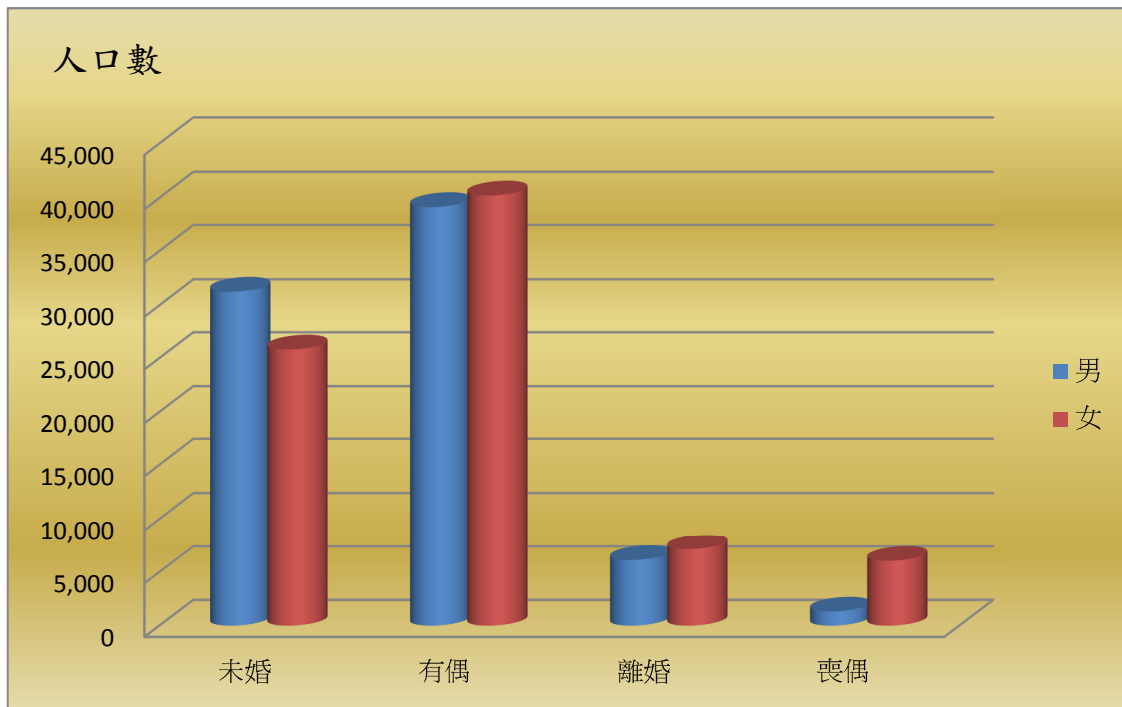


圖 6. 樹林區 104 年度男女婚姻狀況

資料來源：新北市政府民政局

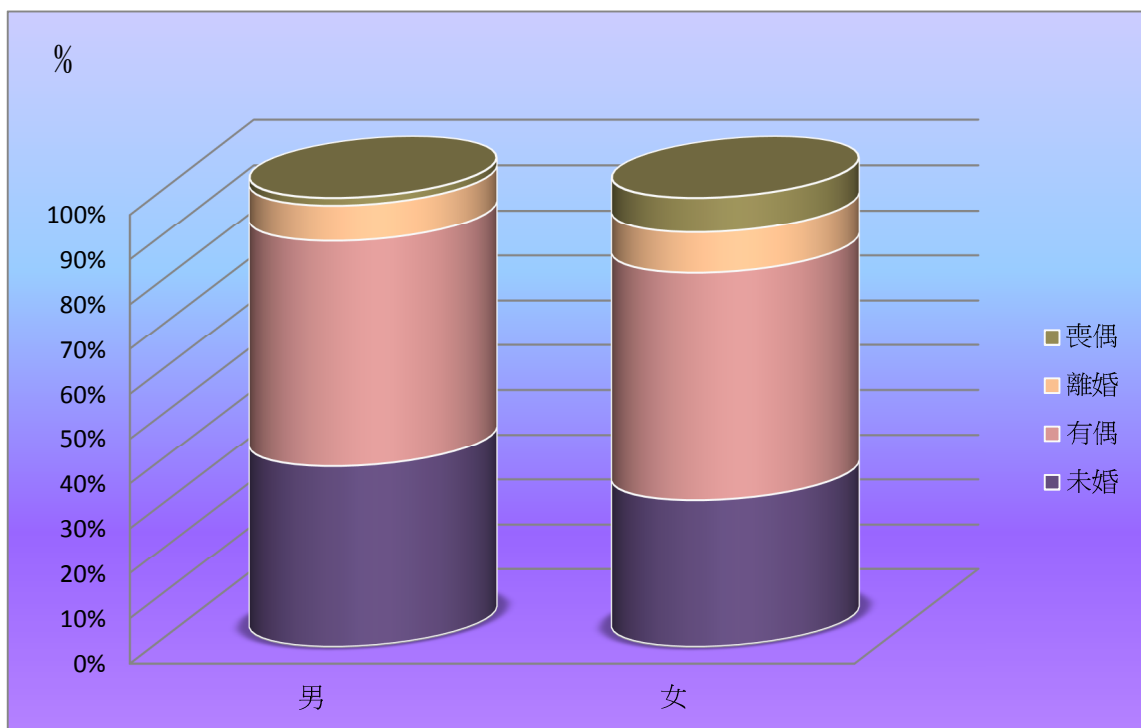


圖 7. 樹林區 104 年度男女婚姻狀況比率

資料來源：新北市政府民政局

二、結婚情形

本區 104 年度結婚對數為 1,266 對，較 102 年度減少 4.24%。其中男性結婚年齡以 30~34 歲所占比率最多，占總結婚人數 36.57%。女性為 30~44 歲，占總結婚人數 33.65%。

表 5. 樹林區 104 年度男女結婚年齡結構

	新郎	新娘
總計	1,266	1,266
15~19 歲	12	29
20~24 歲	72	149
25~29 歲	295	408
30~34 歲	463	426
35~39 歲	243	146
40~44 歲	82	58
45~49 歲	32	19
50~54 歲	28	14
55~59 歲	21	6
60~64 歲	11	8
65 歲以上	7	3

資料來源：新北市政府民政局

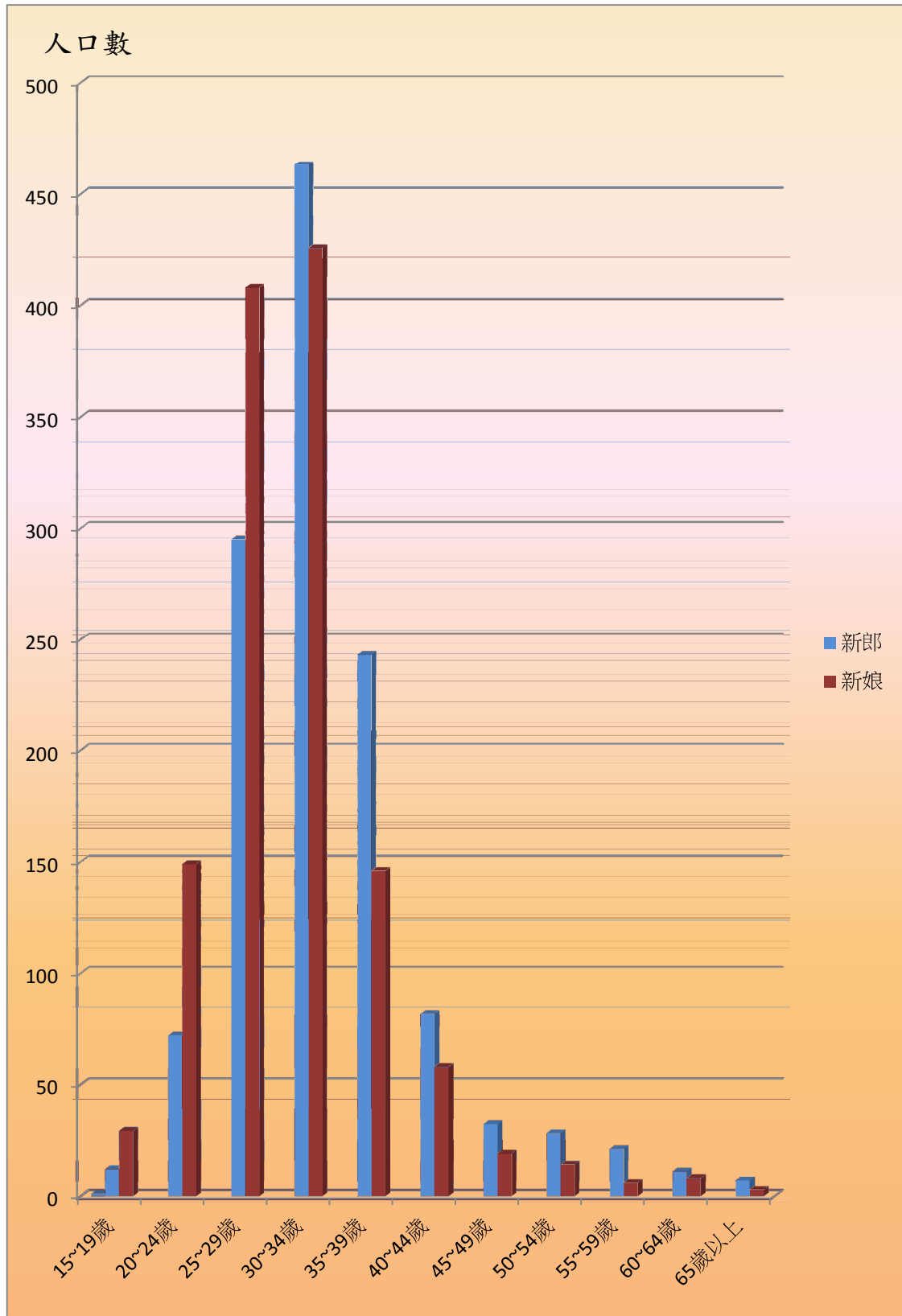


圖 8. 樹林區 104 年度男女結婚年齡結構

資料來源：新北市政府民政局

三、離婚情形

本區 103 年度離婚對數 498 對，較 102 年度增加 9.45%。其中男性離婚年齡以 35~39 歲所占比率最多，占總離婚人數 19.56%。女性為 30~34 歲，占總結婚人數 21.76%。

表 6. 樹林區 104 年度男女離婚年齡結構

	男	女
總計	498	498
15 ~ 19 歲	2	4
20 ~ 24 歲	16	34
25 ~ 29 歲	29	57
30 ~ 34 歲	87	109
35 ~ 39 歲	103	128
40 ~ 44 歲	88	63
45 ~ 49 歲	81	55
50 ~ 54 歲	46	29
55 ~ 59 歲	24	13
60 ~ 64 歲	13	5
65 歲以上	9	1

資料來源：新北市政府民政局

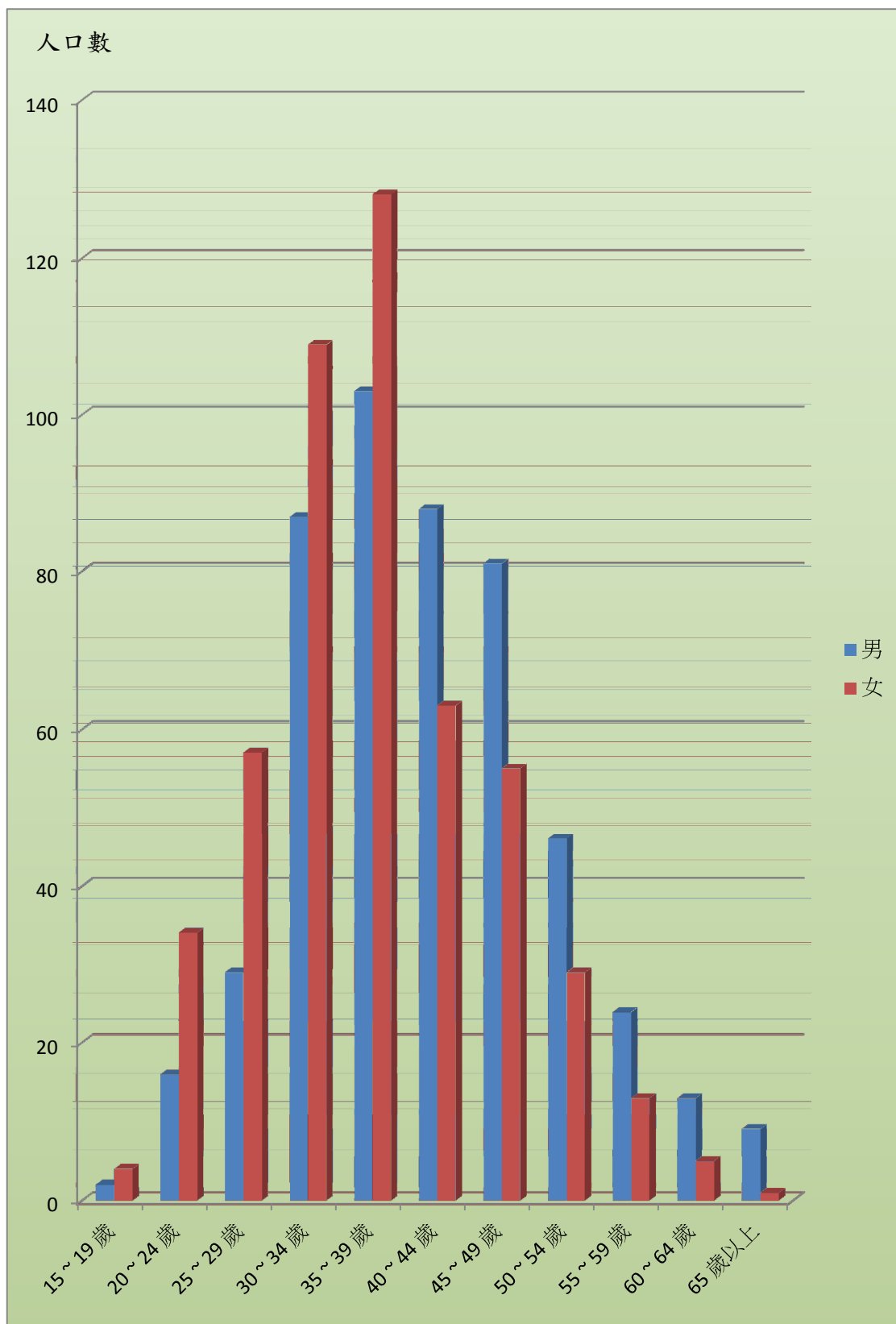


圖 9. 樹林區 104 年度男女離婚年齡結構

資料來源：新北市政府民政局

肆、原住民族

本區原住民自 95 年起女性人數就多於男性，104 年底男性有 3,080 人，女性有 3,237 人，分別較 103 年增加 0.88%及 0.28%。

表 7. 新北市樹林區 95 年至 104 年原住民人口成長情形圖

	95 年底	96 年底	97 年底	98 年底	99 年底	100 年底	101 年底	102 年底	103 年底	104 年底
總計	5,343	5,501	5,751	5,785	5,984	6,078	6,250	6,314	6,281	6,317
男	2,593	2,696	2,791	2,822	2,897	2,949	3,008	3,039	3,053	3,080
女	2,750	2,805	2,960	2,963	3,087	3,129	3,242	3,275	3,228	3,237

資料來源：行政院原住民族委員會

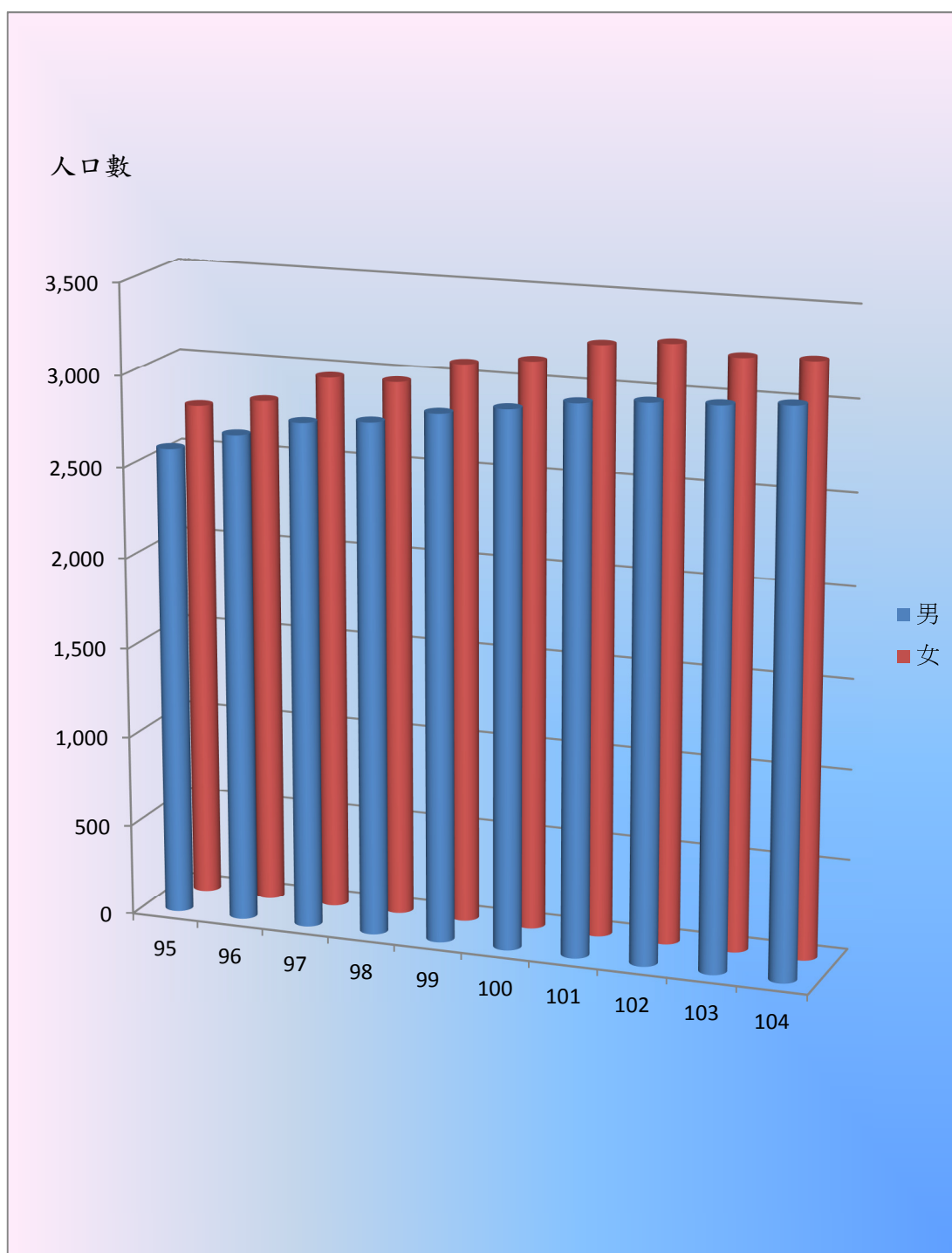


圖 10：新北市樹林區 95 年至 104
原住民人口成長情形圖

資料來源：行政院原住民族委員會

刊名：新北市樹林區 104 年度性別
圖像

編印：新北市樹林區公所會計室

出版：新北市樹林區公所

出版日期：105 年 08 月

網址：www.shulin.ntpc.gov.tw

