

新北市樹林區
105 年度性別圖像
中華民國 105 年度



新北市樹林區公所編印



中華民國 106 年 8 月份出版

目 次

壹、人口概況.....	1-4
貳、教育程度.....	5-10
參、婚姻概況.....	11-13
肆、原住民族.....	14-15

圖目次

圖 1. 樹林區 105 年男女人口比例……	1
圖 2. 樹林區 96-105 年男女人口數……	2
圖 3. 樹林區 96-105 年男性教育程度…	7
圖 4. 樹林區 99-105 年女性教育程度…	8
圖 5. 樹林區 105 年度男女教育程度……	10
圖 6. 樹林區歷年結婚率及離婚率分析	13
圖 7. 新北市樹林區 96 年-105 年原住 民人口成長情形圖……	15

表 目 次

表 1. 樹林區 105 年各里現住男女人口…	3-4
表 2. 樹林區 96-105 年男女教育程度…	6
表 3. 樹林區 105 年度男女教育程度……	9
表 4. 樹林區各年度婚姻概況……	11
表 5. 新北市樹林區 96-105 原住民人口成長情形圖……	14

壹、人口概況

本區位於台灣新北市西側，北以塔寮坑溪與新莊區為界，西以龜崙嶺與桃園市龜山區相鄰，西南連鶯歌區、南至三峽區，東毗板橋區、東南以大漢溪與土城區接壤。地勢西高東低，行政區南北狹長。

105 年底本區總人口數為 18 萬 4,400 人，其中男性為 9 萬 2,064 人，女性為 9 萬 2,336 人，女性人口數略高於男性。本區由 96 年度男性人口數高於女性，至 105 年度女性人口已高於男性。

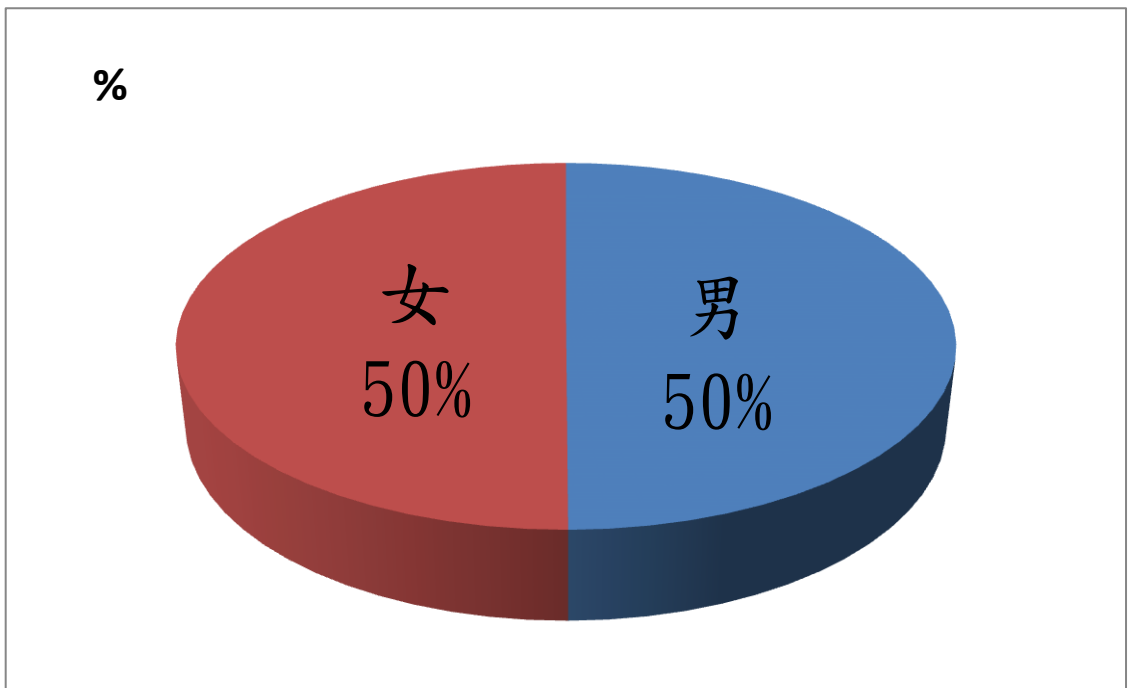


圖 1. 樹林區 105 年男女人口比例

資料來源：新北市政府民政局



圖 2. 樹林區 96-105 年男女人口數

資料來源：新北市政府民政局

表 1. 樹林區 105 年各里現住男女人口數

區(里)	鄰數	戶數	男	女	合計
總計	1,039	66,035	92,064	92,336	184,400
三多里	21	1,465	2,212	2,179	4,391
三福里	32	1,523	2,166	2,217	4,383
三興里	31	1,816	2,663	2,538	5,201
三龍里	16	759	1,112	1,048	2,160
大同里	18	1,278	1,782	1,930	3,712
山佳里	21	1,980	3,121	3,006	6,127
中山里	25	1,862	2,827	2,744	5,571
中華里	19	1,242	1,706	1,850	3,556
太順里	16	955	1,497	1,436	2,933
文林里	36	1,894	2,700	2,791	5,491
北園里	12	772	1,224	1,124	2,348
光興里	21	1,413	2,118	2,094	4,212
圳民里	16	1,080	1,519	1,421	2,940
圳生里	11	582	897	822	1,719
圳安里	23	1,370	1,930	1,906	3,836
圳福里	27	1,578	2,330	2,322	4,652
西園里	14	640	1,041	895	1,936
育英里	20	1,183	1,594	1,674	3,268
和平里	28	1,416	2,065	2,054	4,119
坡內里	15	598	922	901	1,823

區(里)	鄰數	戶數	男	女	合計
東山里	20	1,169	1,771	1,700	3,471
東昇里	28	1,788	2,536	2,618	5,154
東陽里	31	2,231	3,246	3,137	6,383
東園里	14	696	1,026	882	1,908
金寮里	24	1,538	2,313	2,282	4,595
保安里	34	2,399	3,412	3,402	6,814
南園里	52	6,391	7,255	7,902	15,157
柑園里	37	3,999	4,652	4,936	9,588
彭厝里	40	1,753	2,658	2,713	5,371
彭福里	33	1,929	2,732	2,765	5,497
彭興里	41	2,093	3,118	3,144	6,262
樂山里	15	618	991	907	1,898
潭底里	33	2,094	2,838	2,347	5,185
樹人里	21	1,252	1,788	1,871	3,659
樹北里	18	430	475	488	963
樹西里	32	2,047	2,689	2,776	5,465
樹東里	16	530	606	614	1,220
樹南里	29	1,550	2,190	2,249	4,439
樹福里	20	1,464	1,808	2,003	3,811
樹德里	25	1,397	1,907	1,935	3,842
樹興里	27	1,413	1,966	2,019	3,985
獐寮里	27	1,848	2,661	2,694	5,355

資料來源：新北市政府民政局

貳、教育程度

教育程度「等級」向度係按各學制（程）或課程單元之教育對象、教育目的及傳授知識技能內涵複雜程度進行高低序位分類，等級愈高代表其傳授課程內容愈進階，「教育等級標準分類」與「教育程度取得標準分類」之「等級」階層各有 8 個級別，「教育等級標準分類」部分由低至高分別為：「學前教育」、「國民小學」、「國民中學」、「高級中等」、「專科（副學士）」、「學士（大學）」、「碩士」及「博士」，「教育程度取得標準分類」部分則為：「國民小學以下」、「國民小學」、「國民中學」、「高級中等」、「專科（副學士）」、「學士（大學）」、「碩士」及「博士」。專科以上教育等級通稱為「高等教育」；碩士以上教育等級通稱為「研究所」。未曾入學或曾接受其他非正式教育但未取得任何等級之學歷認證者，其教育程度取得之等級歸屬「國小以下」。

本區 105 年度 15 歲以上人口近 5 年受國小畢業以下教育程度的男女比率都減少。而受大學以上教育程度男女比率都增加。

男性受大學以上教育由 99 年度的 14.08% 增加為 22.99%，而女性受大學以上教育的由 99 年度 12.33% 增加為 22.53%。

表 2. 樹林區 99-105 年男女教育程度

		99	100	101	102	103	104	105
大學畢業以上	男	14.08%	15.73%	16.75%	17.68%	21.27%	22.10%	22.99%
	女	12.33%	13.87%	14.83%	15.44%	20.74%	21.61%	22.53%
專科畢業	男	12.91%	12.89%	12.90%	12.85%	10.41%	17.79%	10.13%
	女	9.71%	9.98%	10.13%	10.27%	9.96%	16.57%	9.81%
高中畢業	男	32.25%	32.08%	32.02%	31.95%	34.90%	27.76%	34.93%
	女	30.48%	30.30%	30.12%	30.20%	32.58%	26.43%	32.22%
國中畢業	男	22.90%	22.40%	22.10%	21.85%	22.95%	22.12%	22.20%
	女	21.39%	20.88%	20.74%	20.42%	20.68%	19.69%	20.29%
國小畢業以下	男	17.86%	16.90%	16.22%	15.67%	10.47%	10.23%	9.75%
	女	26.09%	24.97%	24.19%	23.66%	16.03%	15.69%	15.15%

資料來源：新北市政府民政局

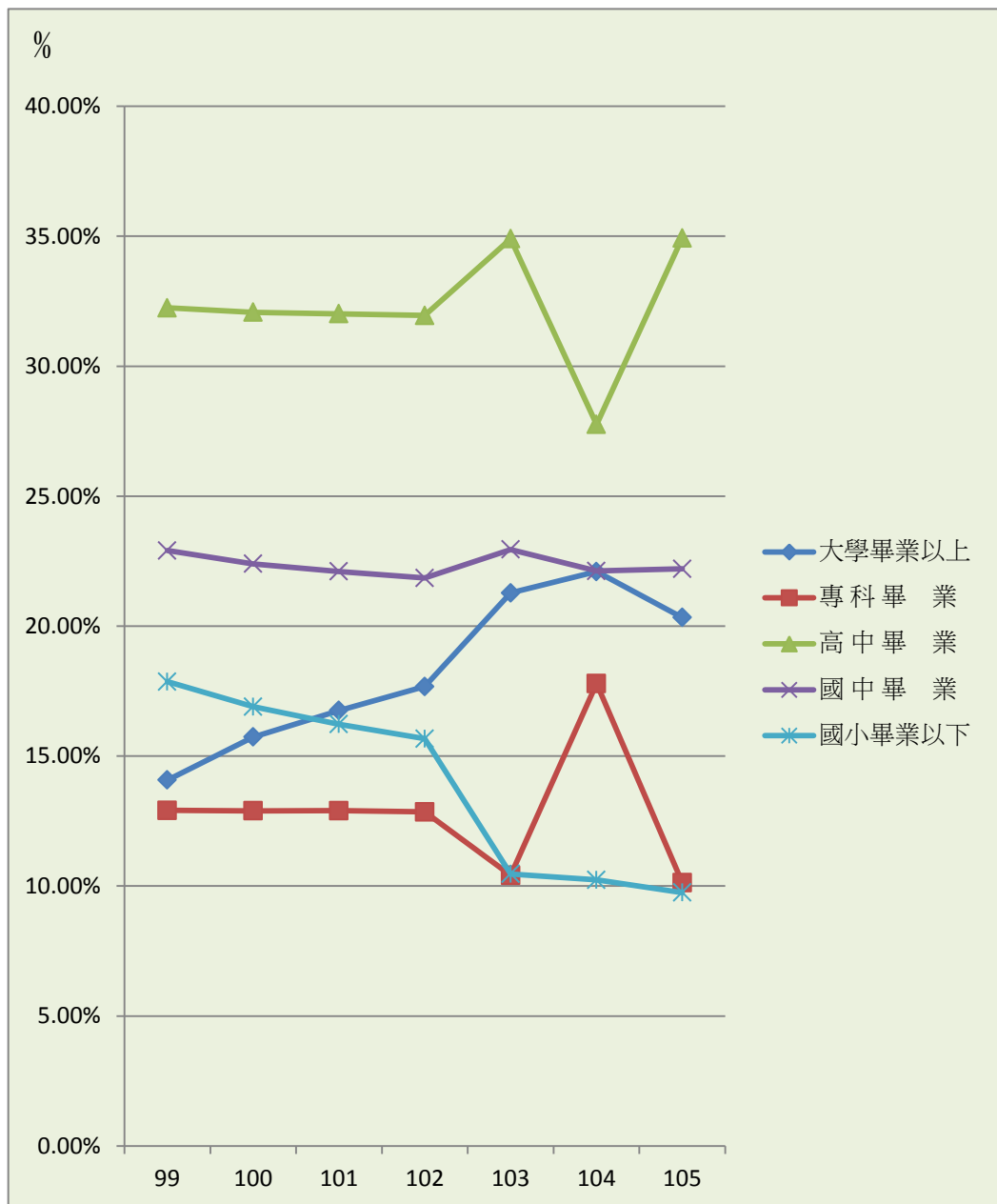


圖 3. 樹林區 99-105 年男性教育程度

資料來源：新北市政府民政局

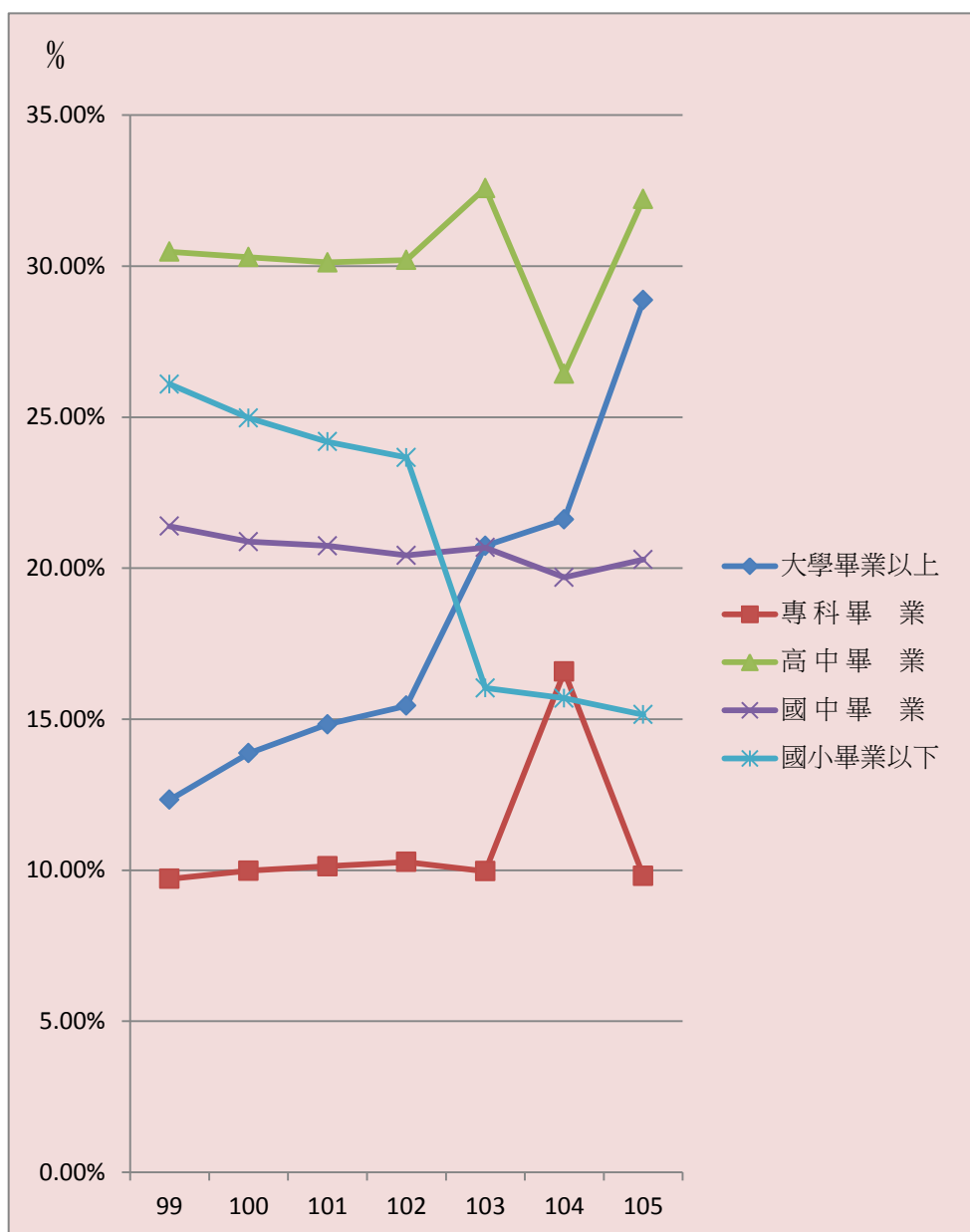


圖 4. 樹林區 99-105 年女性教育程度

資料來源：新北市政府民政局

本區 105 年度 15 歲以上人口男女均以高中畢業人數最多，男性為 27,279 人，女性為 25,679 人。其次為國中畢業。

受過教育人口數為 156,548 人，占 15 歲以上人口數 99.21%。

其中男性受過教育比率為 99.76%，女性為 98.67%。

表 3. 樹林區 105 年度男女教育程度

	總計	博士 畢業	碩士 畢業	大學 畢業	專科 畢業	高中 畢業	國中畢 業	國小畢 業以下	自修	不識 字
總 計	157,794	374	5,974	29,564	15,732	52,958	33,506	18,440	316	930
男	78,099	283	3,744	13,930	7,913	27,279	17,338	7,428	79	105
女	79,695	91	2,230	15,634	7,819	25,679	16,168	11,012	237	825

資料來源：新北市政府民政局

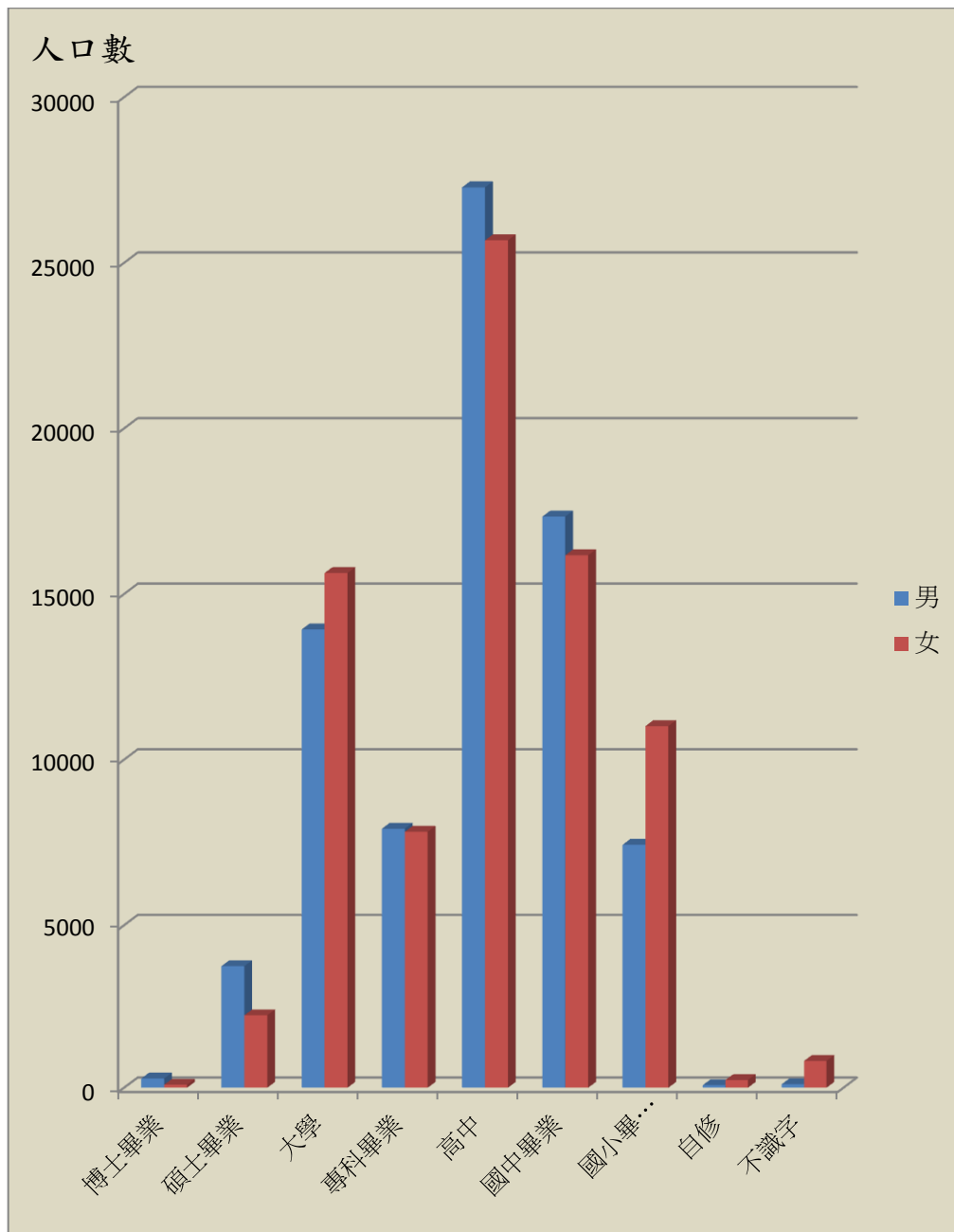


圖 5. 樹林區 105 年度男女教育程度

資料來源：新北市政府民政局

叁、婚姻概況

觀察本區婚姻狀況四種情形：

- (一) 未婚者：本區未婚者占總人口數比率 92 年底為 50.51% 下降至 105 年底 45.36%，所占比率下降 5.15 個百分點，並有逐年下降趨勢。
- (二) 有偶者：本區有偶者占總人口數比率近 10 年起伏不大，92 年底至 105 年底平均約為 42.47%。
- (三) 離婚者：本區離婚者占總人口數比率 92 年底為 4.13% 上升至 105 年底 7.36%，所占比率上升 3.23 個百分點，並有逐年上升趨勢。
- (四) 喪偶者：本區喪偶者占總人口數比率 92 年底為 2.96% 上升至 105 年底 4.10%，所占比率上升 1.14 個百分點，並有逐年上升趨勢。男性喪偶人數遠大於女性喪偶人數，其原因可能為女性平均壽命較男性長。

表 4 樹林區各年度婚姻概況

單位：人、%												
年別	未婚			有偶			離婚			喪偶		
	男	女	%	男	女	%	男	女	%	男	女	%
92 年底	43,606	36,758	50.51	33,427	34,036	42.4	3,083	3,482	4.13	906	3,803	2.96
93 年底	43,625	36,920	50.36	33,443	33,911	42.11	3,391	3,766	4.48	935	3,939	3.05
94 年底	43,487	36,841	49.97	33,628	33,974	42.05	3,650	4,150	4.85	929	4,103	3.13
95 年底	43,603	36,866	49.53	33,899	34,374	42.02	3,977	4,540	5.24	958	4,259	3.21
96 年底	43,984	37,126	49.24	34,282	34,780	41.93	4,236	4,866	5.53	1,003	4,446	3.31
97 年底	44,574	37,595	48.71	35,300	35,807	42.15	4,500	5,224	5.76	1,043	4,646	3.37
98 年底	45,191	38,316	48.47	35,913	36,564	42.06	4,773	5,593	6.02	1,077	4,873	3.45
99 年底	45,632	38,727	47.91	36,917	37,512	42.27	5,084	5,988	6.29	1,131	5,086	3.53
100 年底	45,883	38,984	47.2	38,047	38,778	42.73	5,326	6,292	6.46	1,159	5,319	3.6
101 年底	46,169	39,276	46.94	38,398	39,387	42.74	5,540	6,547	6.64	1,179	5,516	3.68
102 年底	46,084	39,172	46.48	38,774	39,882	42.89	5,767	6,818	6.86	1,234	5,676	3.77
103 年底	45,843	39,053	46.1	39,081	40,142	43.02	5,936	6,944	6.99	1,288	5,880	3.89
104 年底	45,467	38,743	45.7	39,160	40,223	43.08	6,130	7,146	7.21	1,325	6,055	4.01
105 年底	45,205	38,446	45.36	39,260	40,355	43.18	6,264	7,310	7.36	1,335	6,225	4.1

資料來源：新北市政府民政局網站

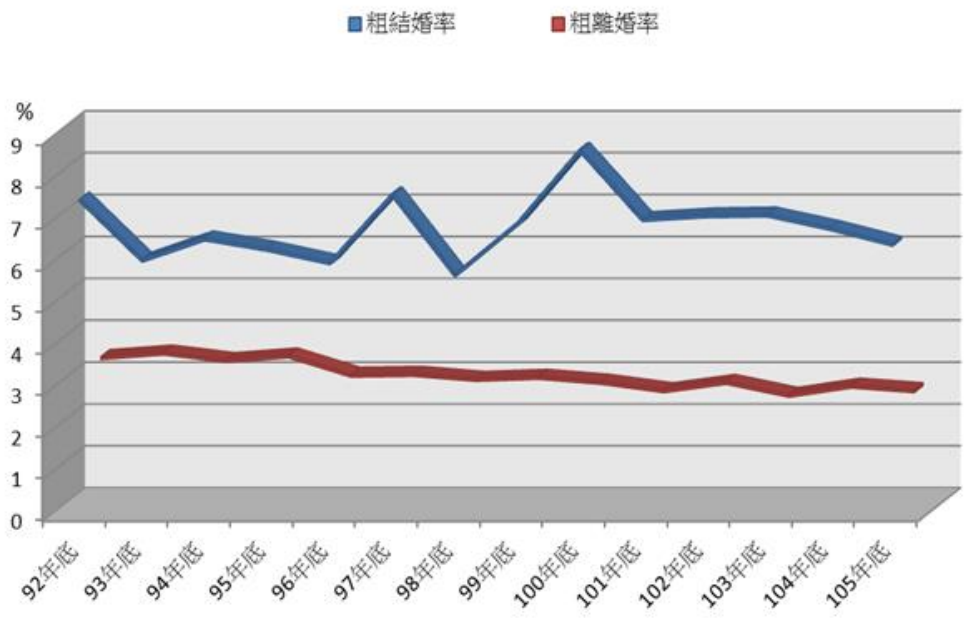


圖6 樹林區歷年結婚率及離婚率分析

資料來源:新北市政府民政局網站



肆、原住民族

原住民族基本法第 2 條第 1 項第 1 款規定：「原住民族：係指既存於臺灣而為國家管轄內之傳統民族，包括阿美族、泰雅族、排灣族、布農族、卑南族、魯凱族、鄒族、賽夏族、雅美族、邵族、噶瑪蘭族、太魯閣族及其他自認為原住民族並經中央原住民族主管機關報請行政院核定之民族。」

本區為新北市原住民人口數最多之行政區。本區原住民自 95 年起女性人數就多於男性，105 年底男性有 3,111 人，女性有 3,269 人，分別較 104 年增加 1%及 0.99%。

表 5. 新北市樹林區 95 年至 104 年原住民人口成長情形圖

	96 年底	97 年底	98 年底	99 年底	100 年底	101 年底	102 年底	103 年底	104 年底	105 年底
總計	5,501	5,751	5,785	5,984	6,078	6,250	6,314	6,281	6,317	6,380
男	2,696	2,791	2,822	2,897	2,949	3,008	3,039	3,053	3,080	3,111
女	2,805	2,960	2,963	3,087	3,129	3,242	3,275	3,228	3,237	3,269

資料來源：行政院原住民族委員會

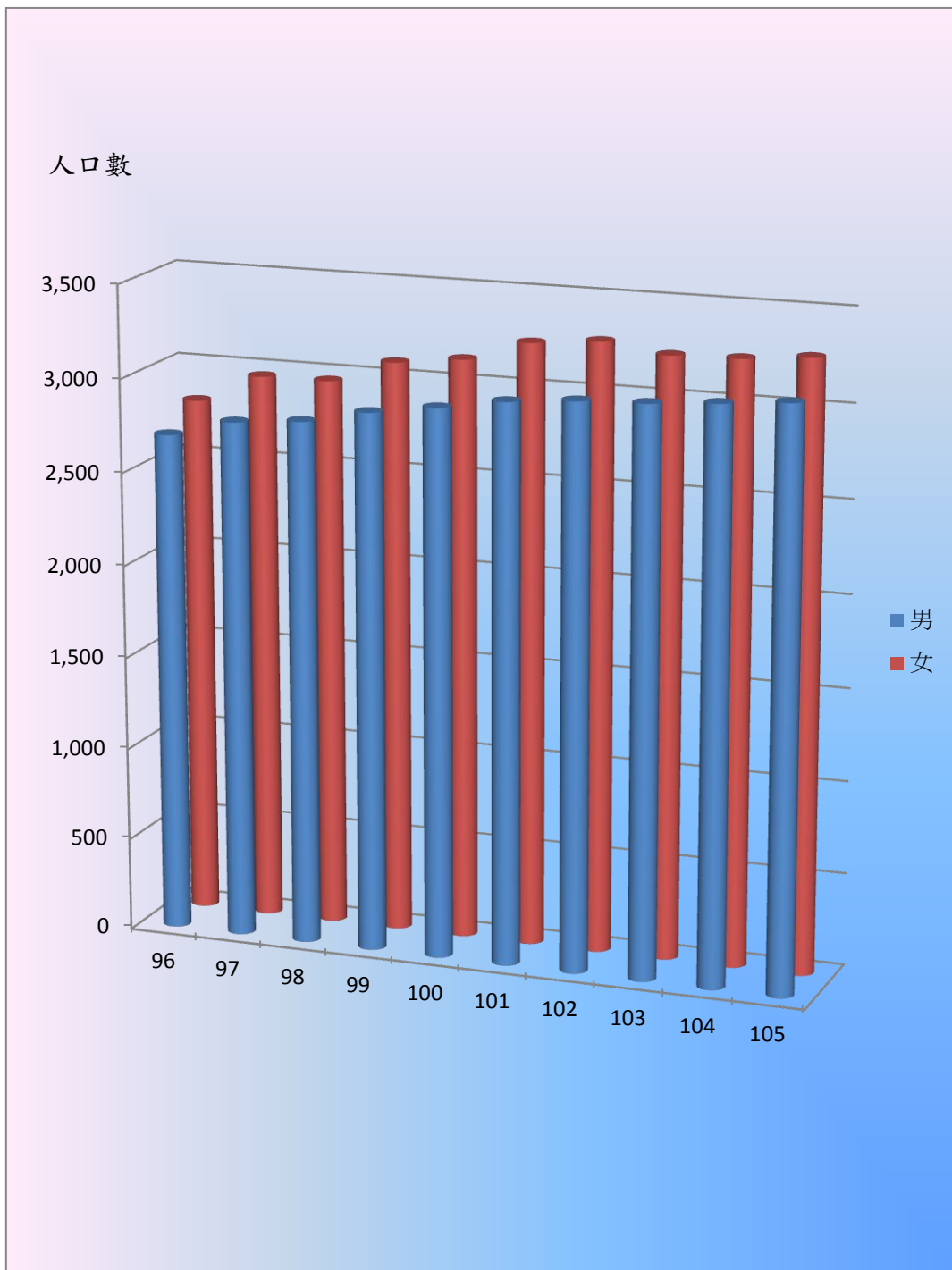


圖 7：新北市樹林區 96 年至 105 年
原住民人口成長情形圖

資料來源：行政院原住民族委員會

刊名：新北市樹林區 105 年度性別
圖像

編印：新北市樹林區公所會計室

出版：新北市樹林區公所

出版日期：106 年 08 月

網址：www.shulin.ntpc.gov.tw

